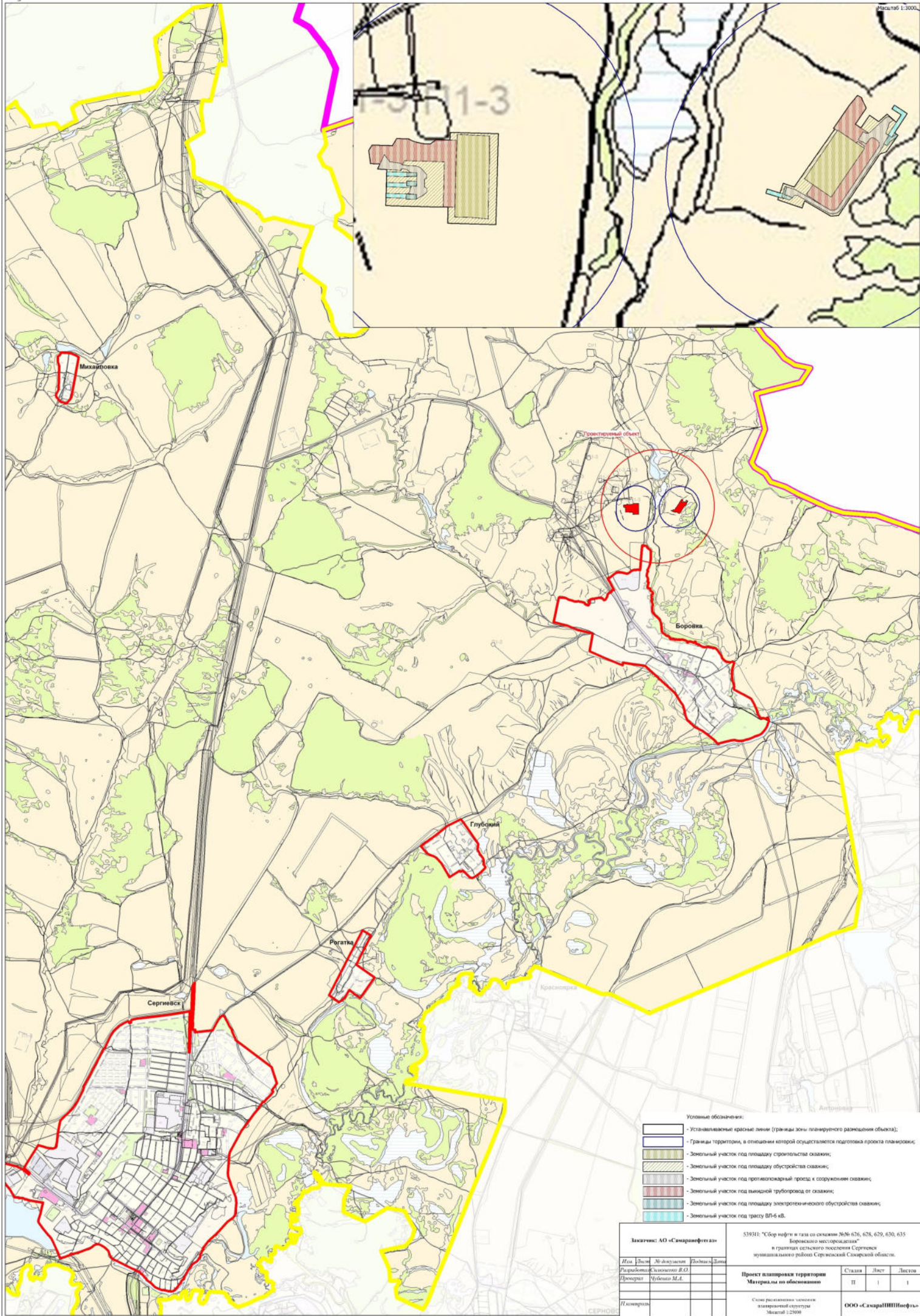




Масштаб 1:3000



- Условные обозначения:
- Устанавливаемые красные линии (границы зоны планировочного размещения объекта);
 - Границы территории, в отношении которой осуществляется подготовка проекта планировки;
 - Земельный участок под площадку строительства скважины;
 - Земельный участок под площадку обустройства скважины;
 - Земельный участок под площадку пропускной трубы к сооружению скважины;
 - Земельный участок под площадку выходящей трубопровод от скважины;
 - Земельный участок под площадку электролинейного обустройства скважины;
 - Земельный участок под трассу ВЛ-6 кВ.

Заказчик: АО «Самарнефтегаз»		53931: "Сбор нефти и газа со скважин №№ 626, 628, 629, 630, 635 Боровского месторождения" в границах сельского поселения Сергиевск муниципального района Сергиевской Самарской области.	
Имя	Лист	№ документа	Полное наименование
Разработчик	Составитель Д.О.	Проектировщик	Утвержден М.П.
Исполнитель			
Проект планировки территории		Страниц	Листов
Матрицы по обоснованию		II	I I
Схема размещения элементов планировочной структуры		ООО «СамарНИИНефтегаз»	
Масштаб 1:2500		Формат А1	